

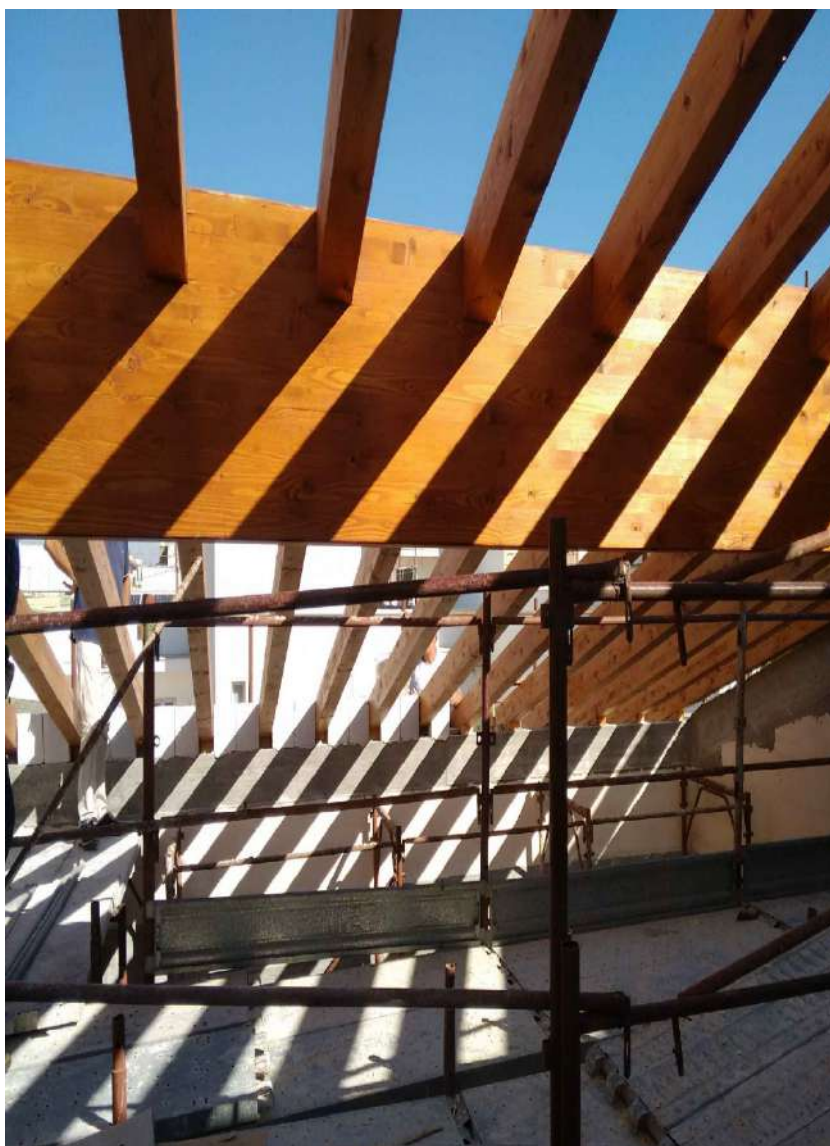
## Sommario

<b>PROGETTAZIONI CIVILI</b>	<b>2</b>
<b>EDIFICI INDUSTRIALI</b>	<b>4</b>
<b>EDIFICI PRODUTTIVI COMMERCIALI</b>	<b>7</b>
<b>EDIFICI DI CULTO</b>	<b>9</b>
<b>RESTAURO E CONSOLIDAMENTO BENI MONUMENTALI</b>	<b>12</b>
<b>RIQUALIFICAZIONE ENERGETICA – FOTOVOLTAICO</b>	<b>26</b>
<b>RIQUALIFICAZIONE URBANA</b>	<b>28</b>
<b>COSTRUZIONI IDRAULICHE</b>	<b>30</b>
<b>OPERE DI URBANIZZAZIONE PRIMARIE</b>	<b>31</b>
<b>OPERE SPORTIVE</b>	<b>32</b>
<b>CONSULENZA STATICA: SICUREZZA, COLLAUDI, CONSOLIDAMENTI</b>	<b>34</b>
<b>MODELLAZIONE BIM E STRUTTURALE</b>	<b>44</b>
<b>FOTO</b>	<b>48</b>

## PROGETTAZIONI CIVILI



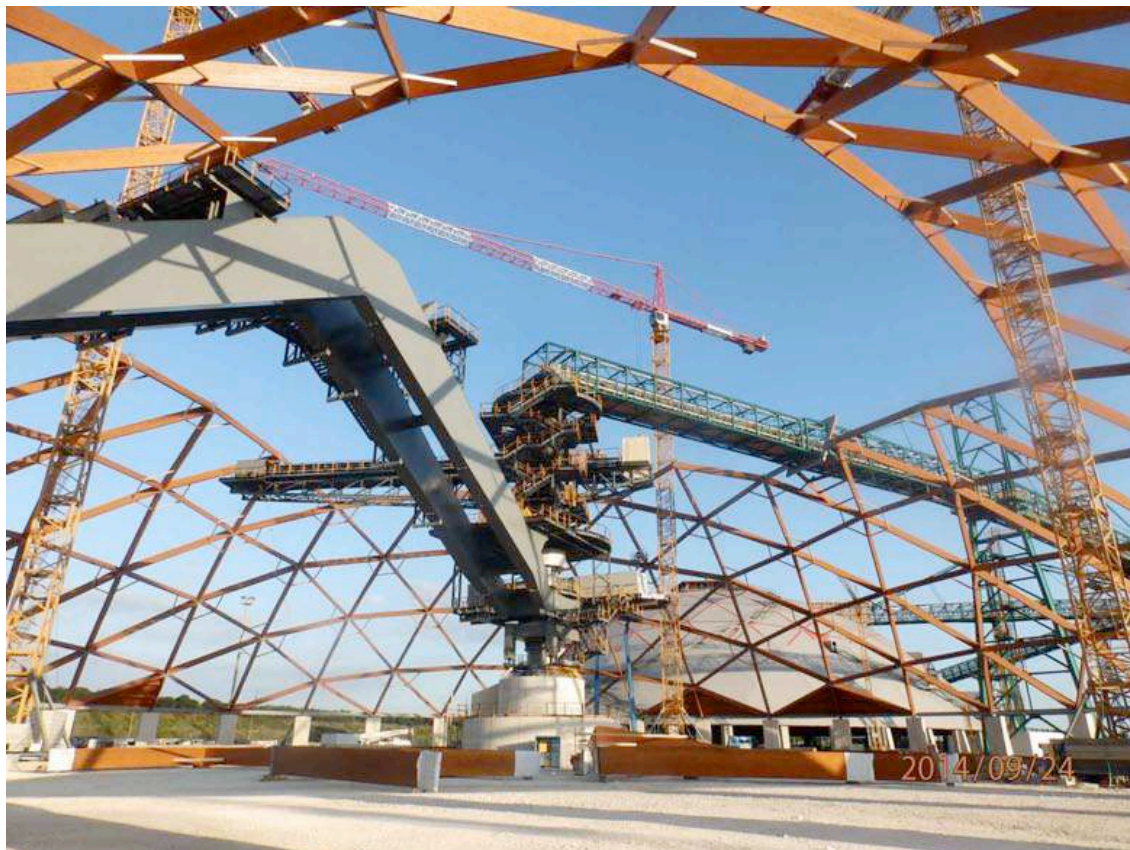
1. Nuova costruzione centro produttivo SCIC s.r.l. 2018 - Veglie (LE)



2. Nuova costruzione civile abitazione 2019 - Veglie (LE)



## EDIFICI INDUSTRIALI



3. Nuovo Parco Carbone coperto 2012 – ENEL Produzione e Ricerca S.p.A. Centrale Federico II (BR)



4. Vasca carbone copertura 258, 2017 – ENEL Produzione e Ricerca S.p.A. Centrale Federico II (BR)

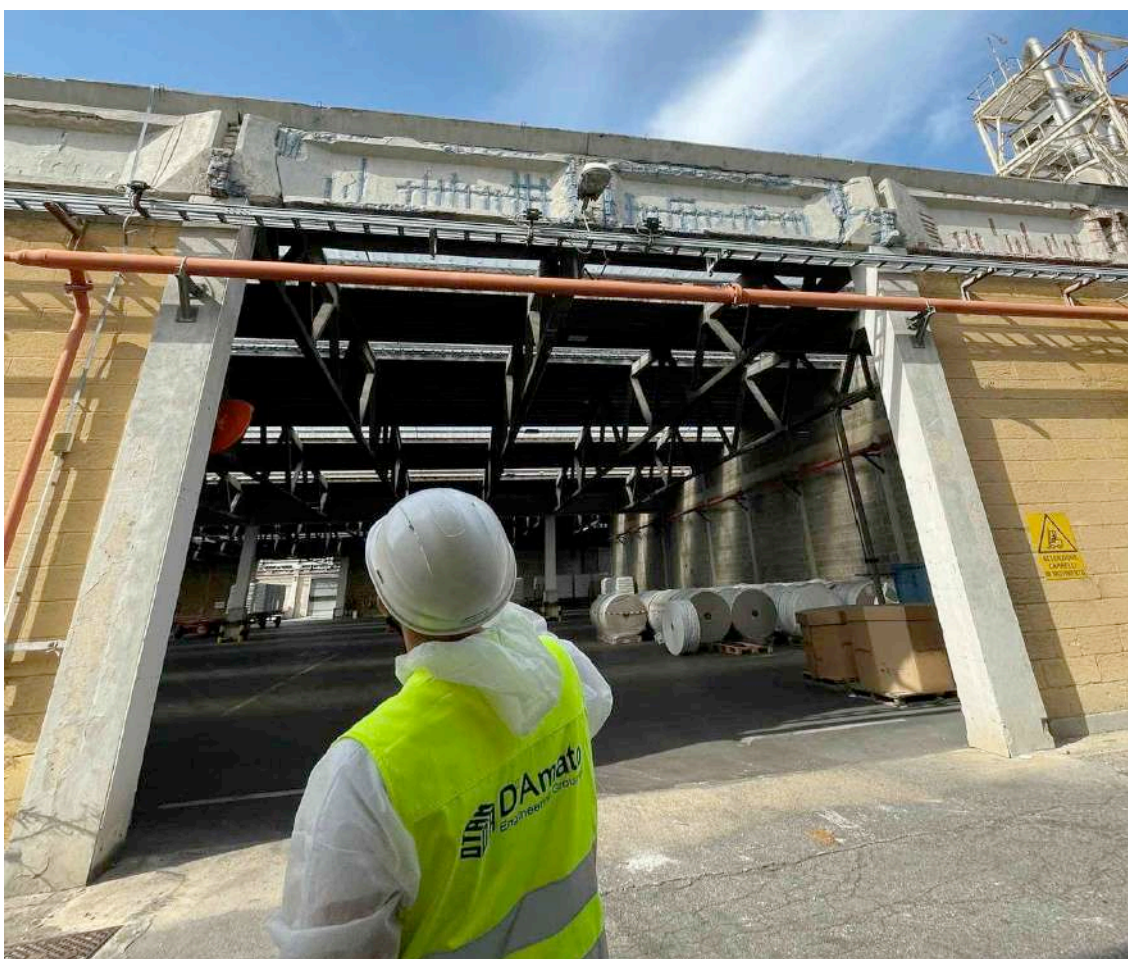


5. Montaggio camino estrazione fumi, 2018 – Avio Aero (BR)





6. Lavaggio camion, 2015 - Centrale ENEL (BR)



7. Valutazione della vulnerabilità sismica, 2021 - Magazzini industriali (BR)





8. Direzione lavori di demolizione opere civili, strutture metalliche varie con bonifiche e salvaguardia, 2021 – Centrale ENEL via Buoizzi (BA)

#### EDIFICI PRODUTTIVI COMMERCIALI



9. Edificio per struttura socio-sanitaria ASL, 2006 – Guagnano (LE)



10. Locale commerciale Supermercato MD, 1993 – Piazza Costituzione Veglie (LE)



11. Locale commerciale D'Amato Agricoltura Biologica, 2010 – Via Novoli Veglie (LE)



## EDIFICI DI CULTO



12. Nuova costruzione Chiesa di Sant'Antonio, 2012 – Veglie (LE)



13. Nuova costruzione Oratorio della Chiesa Sant'Antonio Abate, 1987 – Veglie (LE)



14. Nuova costruzione Chiesa di San Giuseppe Lavoratore, 1996 – San Pancrazio Salentino (BR)





15. Ristrutturazione Chiesa Santa Maria del Soccorso, 2005 – Carovigno (BR)

## RESTAURO E CONSOLIDAMENTO BENI MONUMENTALI

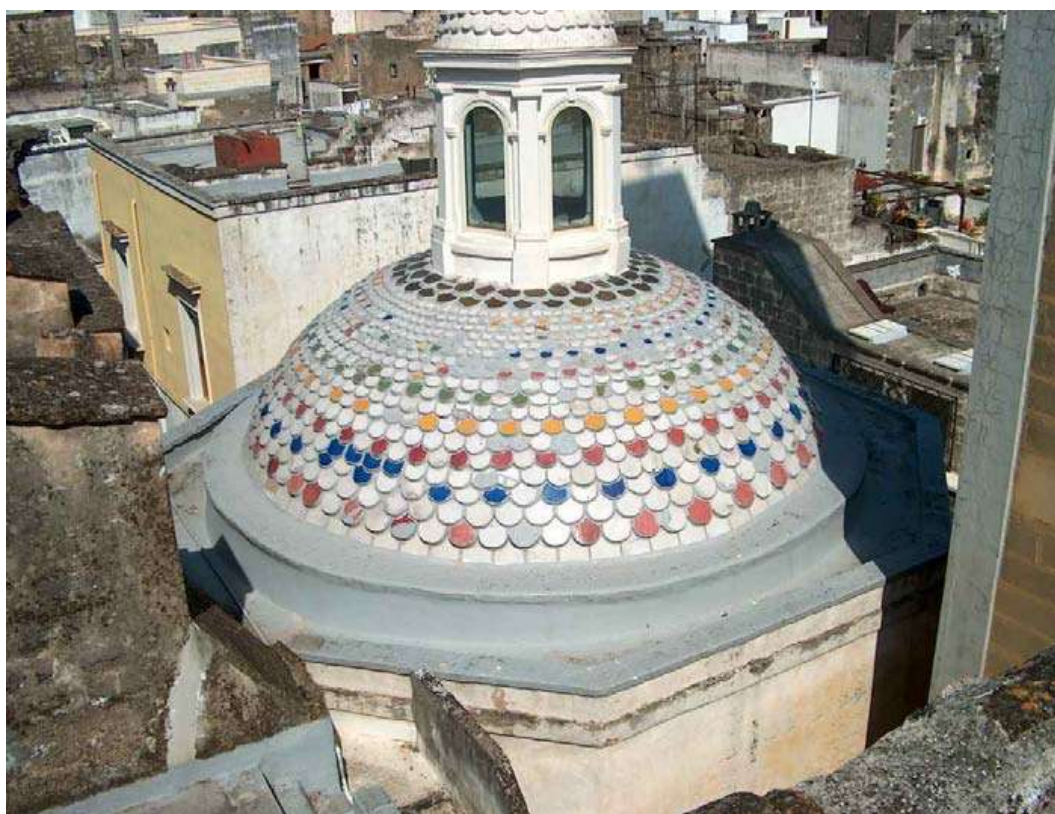


16. Restauro Chiesa delle Anime, 2013 – Brindisi (BR)





17. Restauro Santuario Mater Domini, 2010 – Mesagne (BR)



18. Restauro Chiesa Matrice Collegiata Santissima Annunziata, 1999 – Leverano (LE)



19. Restauro Museo Sigismondo, 2011 – Castromediano (LE)





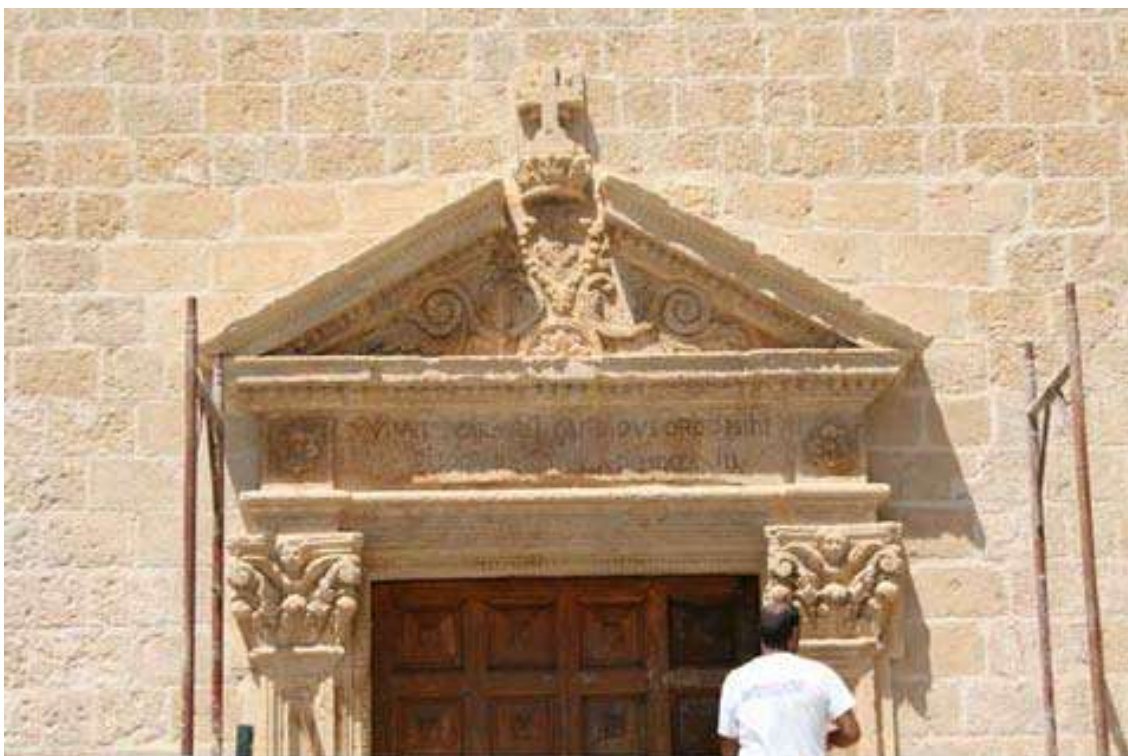
20. Restauro Chiesa dell'Annunziata, 2012 – Mesagne (BR)



21. Restauro Chiesa dell'Immacolata, 2013 – Mesagne (BR)



22. Restauro Chiesa Sant'Oronzo, 2014 – Ostuni (BR)



23. Restauro Chiesa del Carmine, 2000 – Carovigno (BR)



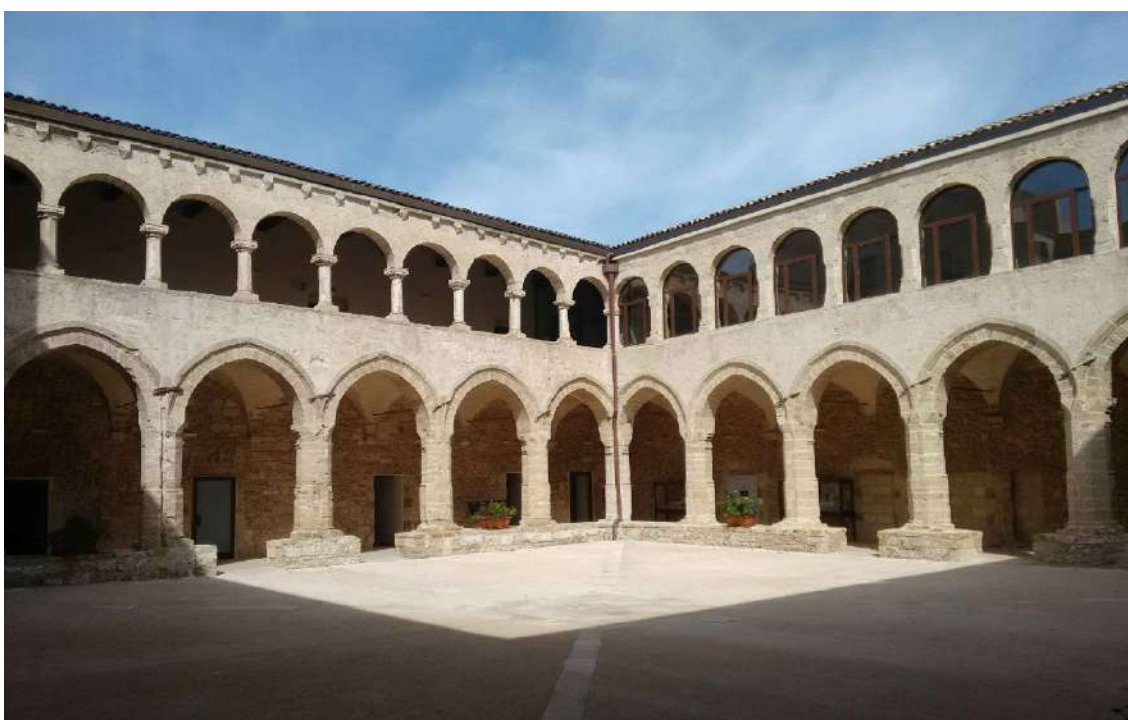


24. Restauro Chiesa Matrice Santa Maria Assunta, 2003 – Salice Salentino (LE)



25. Restauro Chiesa San Benedetto, 2016 – Leverano (LE)





26. Consolidamento Compendio Demaniale ex Convento Sant'Antonio, 2018 – Taranto (TA)



27. Consolidamento Castello Carlo V, 2019 – Lecce (LE)



28. Restauro Chiesa Santa Maria della Giustizia, 2020 – Taranto (TA)





29. Restauro Chiesa del Crocifisso, 2020 – Galatone (LE)



30. Restauro Chiesa del Cristo, 1992 – Brindisi (BR)



31. Restauro Chiesa Rupestre Santi Stefani di Vaste, 2000 – Poggiardo (LE)



32. Restauro e consolidamento Chiesa abbaziale San Mauro, 2014 – Sannicola (LE)





33. Restauro delle mura di facciata, 2017 - Castello di Copertino (LE)



34. Ristrutturazione salone info point, 2017 – Castello di Copertino (LE)





35. Parco Archeologico delle Mura Messapiche, 2022 – Manduria (TA)

## RIQUALIFICAZIONE ENERGETICA – FOTOVOLTAICO



36. Realizzazione copertura fotovoltaica, 2007 – Veglie (LE)





37. Realizzazione impianto elettrico di alimentazione delle colonnine di ricarica auto elettriche, 2021 – Autorità portuale di Brindisi (BR)



38. Realizzazione impianto fotovoltaico su edifici industriali, 2020 – Brindisi (BR)

## RIQUALIFICAZIONE URBANA



39. Valorizzazione e recupero piazzale Belvedere, 1999 – Carovigno (BR)





40. Riqualificazione urbana piazza Municipio e corso Vittorio Emanuele, 1996 – Carovigno (BR)



41. Riqualificazione urbana piazza Costituzione, 1994 – Veglie (LE)



## COSTRUZIONI IDRAULICHE



42. Condotta adduttore del Tavoliere delle Puglie, 2000 – Capitanata di Foggia



43. Risagomatura delle sponde dei canali comunali, 2002 – Guagnano (LE)



## OPERE DI URBANIZZAZIONE PRIMARIE



44. Piano di lottizzazione, 1998 – Veglie (LE)

## OPERE SPORTIVE



45. Nuova costruzione copertura campo sportivo comunale A. Brigante, 2006 – Cellino San Marco (BR)





46. Manutenzione campo sportivo comunale C. Longo, 2006 – Guagnano (LE)

## CONSULENZA STATICA: SICUREZZA, COLLAUDI, CONSOLIDAMENTI



47. Ristrutturazione copertura in legno Capannone ex Montecatini, 1998 – Brindisi (BR)





48. Ristrutturazione archi in legno lamellare Palestra, 2014 – Squinzano (LE)



49. Rifacimento massiciata ferrata Ferrovie del SudEst, 2012 – tratta Maglie Gagliano (LE)



50. Ristrutturazione Chiesa Immacolata Concezione, 1998 – San Vito dei Normanni (BR)





51. Restyling Parco archeologico di Egnazia, 2002 – Fasano (BR)



52. Consolidamenti statici delle Mura a mare Castello Alfonsino, 2000 – Forte a Mare Brindisi (BR)





53. Consolidamento facciate Castello Aragonese, 2000 – Palmariggi (LE)



54. Interventi di bonifica e demolizione villette e palazzine, 2017 – Brindisi (BR)





55. Ristrutturazione Centrale termoelettrica ENEL S.p.A., 2019 – via Buozzi Bari (BA)



56. Ristrutturazione Officine Centrale termoelettrica ENEL S.p.A., 2019 – via Buozzi Bari (BA)





57. Consolidamento opere d'arte, 2022 – località Marina di Marittima Diso (LE)





58. Verifica di idoneità statica su fabbricato multipiano, 2001 – Brindisi (BR)





59. Messa in sicurezza, recupero e restauro dell'Acquedotto Romano detto Acquedotto del Triglio, 2018 – Taranto (TA)



60. Collaudo statico passerella a mare, 2021 – Centrale ENEL Brindisi (BR)



61. Ripristino della rete di alimentazione elettrica, 2021 – Torre della diga di Punta Riso – Brindisi (BR)



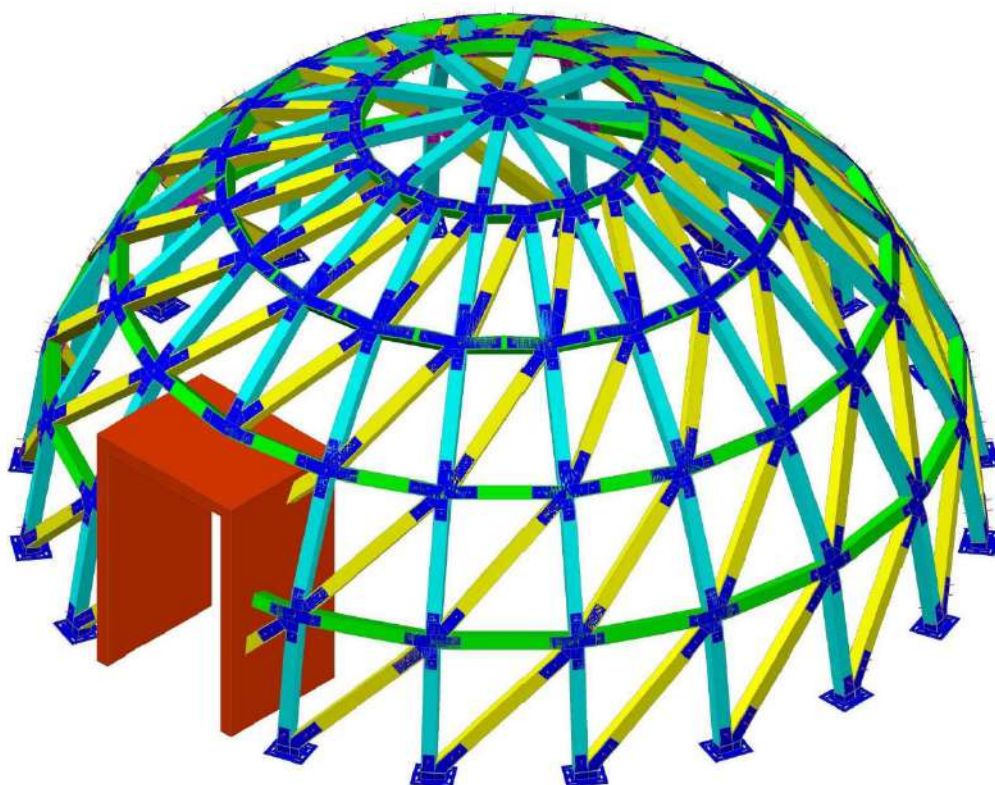


62. Messa in sicurezza e rifacimento sede stradale della Tangenziale Est, 2022 – Lecce (LE)



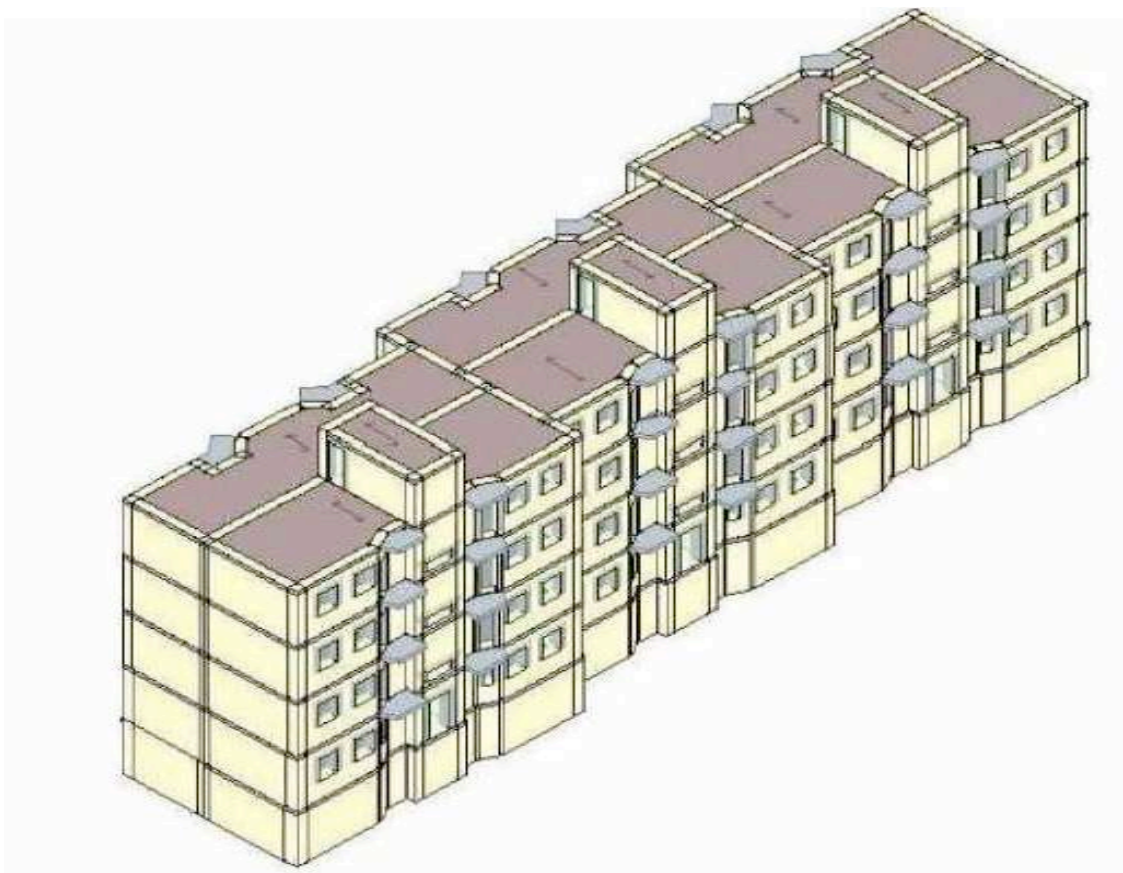
63. Messa in sicurezza opere d'arte lungo le SS.PP. 367, 210 e 335, 2022 – Lecce (LE)

## MODELLAZIONE BIM E STRUTTURALE



64. Modellazione cupola CIS 2000, anno 2004 – Roma (RM)

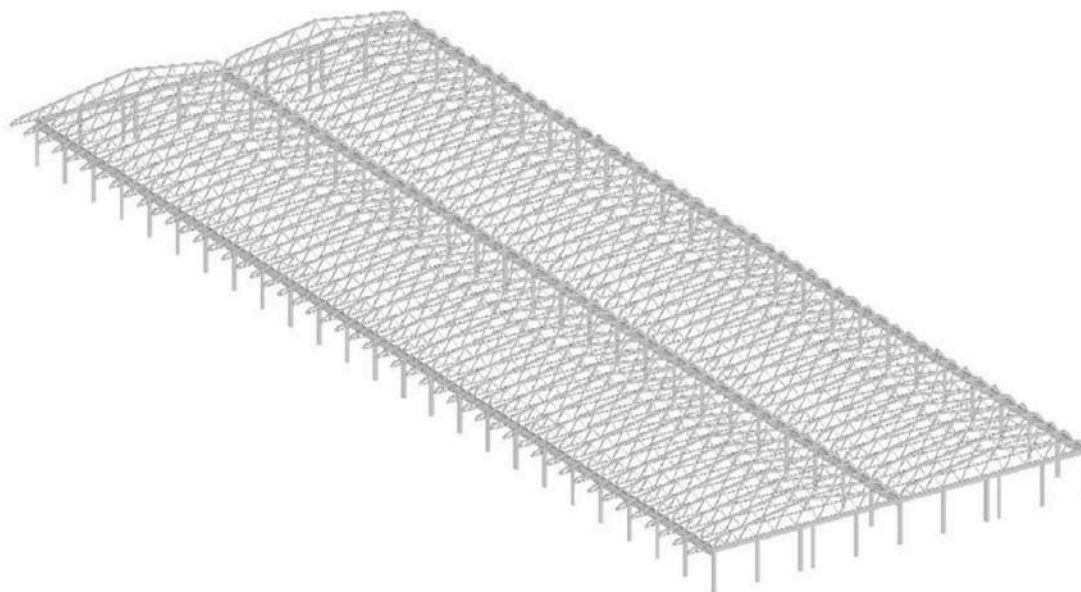




65. Modellazione struttura in muratura, 2021



66. Progettazione in 3D struttura in legno, 2021

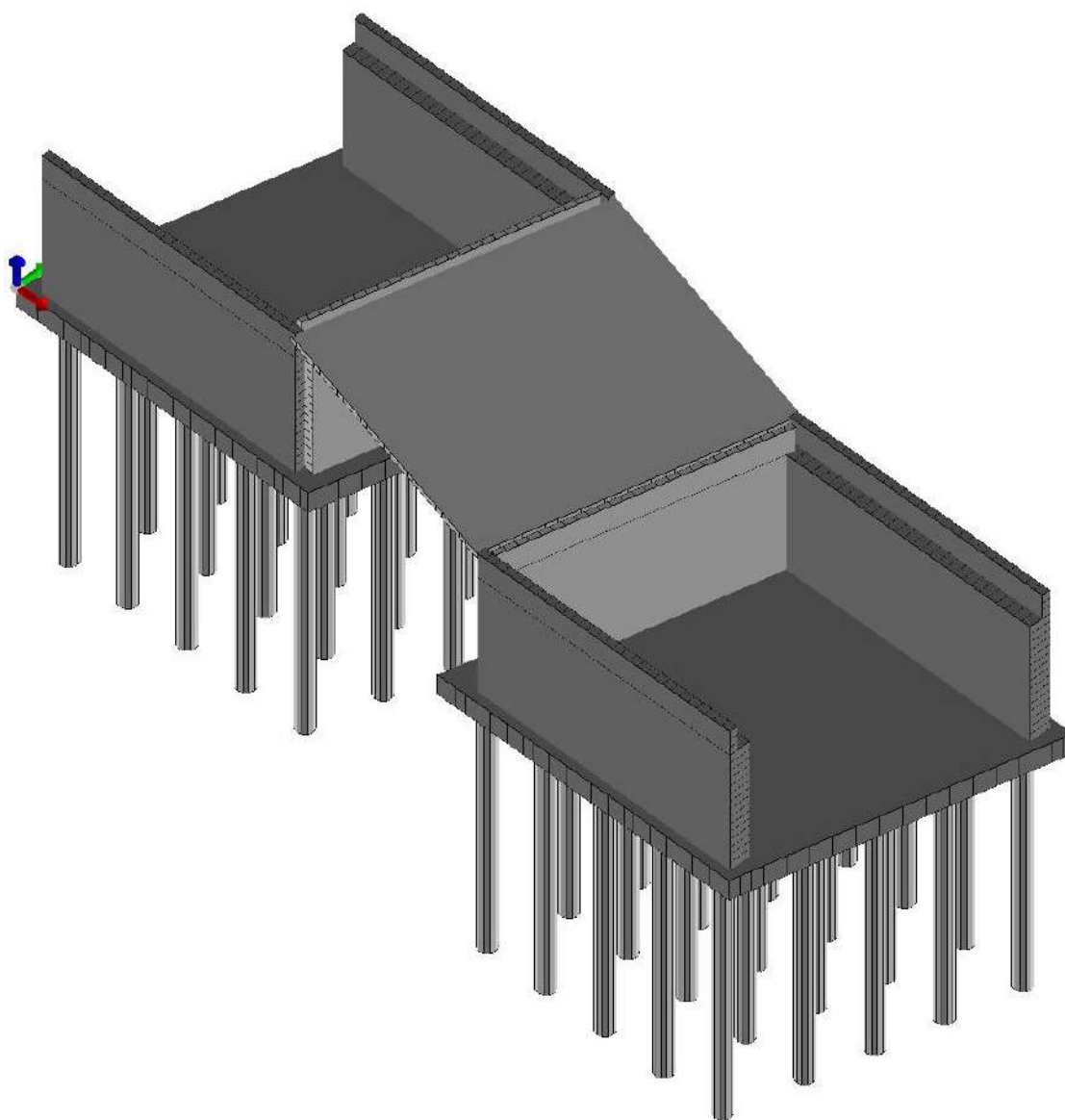


67. Modellazione struttura mista acciaio-calcestruzzo, 2022



68. Progettazione in 3D opera d'arte, 2022





69. Modellazione opera d'arte in cemento armato, 2023

## FOTO







